

A.N.A.B.I.C.

CARATTERIZZAZIONE FENOTIPICA 2017:

COSE DA RICORDARE

Incontri Tecnici di Formazione per Esperti LGN 2017

PSRN 2014/2020 -Sottomisura 10/2 Biodiversità

Dr. Matteo Ridolfi

Coordinatore Esperti LGN

DISCIPLINARE LGN:

Punteggio Finale:

Insuff.: < 75 punti

Suff.: 75- 81 punti

Buono: 82-84 punti

M.Buono: 85-89 punti

Ottimo: 90 punti e >

VALUTAZIONI DI 1ª ISCRIZIONE

Il Cap. 2 Art.8 Par.1 del Disciplinare LGN prevede che gli allevatori che intendano iscriversi al LGN debbano presentare domanda all'Ufficio Provinciale Competente, che verrà trasmessa in copia all'Anabic.

Le valutazioni di capi di ascendenza sconosciuta da iscrivere al LG potranno essere svolte unicamente in aziende di 1ª iscrizione per un periodo max. di 1 anno dalla data del 1° controllo.

Oltre tale periodo potranno essere valutati solo soggetti iscritti ad una delle sezioni del R.G. Giovane Bestiame.

Eventuali soggetti privi di ascendenza in aziende iscritte da oltre 1 anno non potranno essere valutati e quindi iscritti al LGN.

RACCOMANDAZIONI

BARRAGES:

- Soggetto M o F valutato con qualifica INSUFFICIENTE per CARATTERI di RAZZA = PUNTEGGIO < 75 PUNTI NON ISCRIVIBILE al LGN;
- Soggetto MASCHIO valutato con qualifica SUFFICIENTE per CARATTERI di RAZZA e/o MUSCOLOSITA'= PUNTEGGIO < 82 PUNTI e NON ABILITATO come riproduttore;
- Vacca o manza valutata con qualifica SUFFICIENTE ai CARATTERI DI RAZZA = punteggio INFERIORE a 82 punti = NO MADRE DI TORO;
- Soggetto M o F con qualifica INSUFFICIENTE a:
 - MUSCOLOSITA', DIMENSIONI, STRUTTURA: PUNTEGGIO < 82 Punti.

RACCOMANDAZIONI

- L'esperto ATTRIBUISCE LA RAZZA.
MASSIMA ATTENZIONE AI CARATTERI di RAZZA!!
In base alla razza vengono erogati i premi (PAC; 2078 CE)

Attribuire massima variabilità disponibile a:

- Classi Lineari VM ; BCS; Temperamento; LS
sia in POPOLAZIONE che ENTRO-ALLEVAMENTO

Attenti ai difetti "Barrage":

Brachicefalia, Brachignatismo, Prognatismo, Strabismo, Monorchidismo;

RACCOMANDAZIONI

-Seguire **SCRUPolosAMENTE** l'elenco Anabic dei capi da valutare !
(esclusi i maschi che non compaiono)

-RITORNARE L'ELENCO COMPILATO IN OGNI SUA PARTE
(Razza; Punteggio attribuito; data; orario, firma esperto; firma allevatore)
SIA CHE SI VALUTI SU CARTA CHE CON IL PALMARE.

NON DEVONO ESSERE VALUTATI CAPI CHE NON SIANO IN ELENCO.

Elaborati, Elenco dei capi da valutare e Moduli Rimborso Spese
DEVONO RITORNARE in ANABIC ENTRO IL MESE SUCCESSIVO
unitamente alle valutazioni (No record VM= No indici)

RACCOMANDAZIONI

- RISPETTO DEL CALENDARIO:

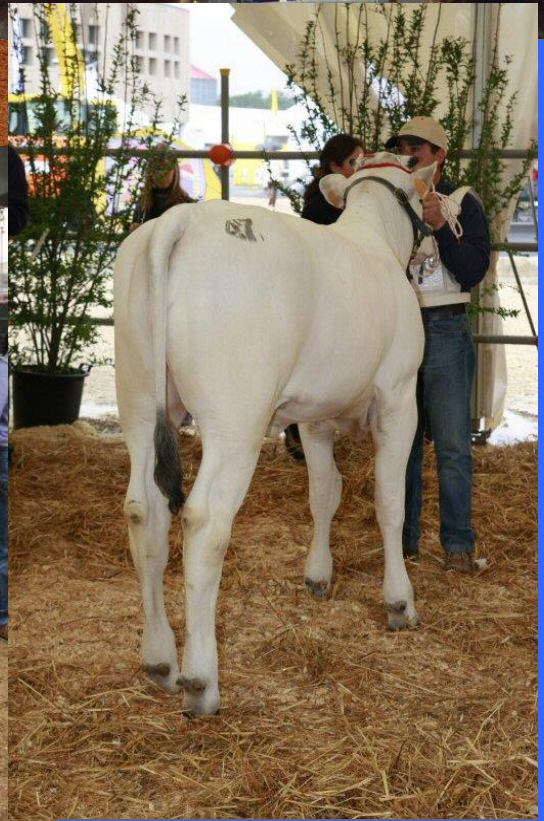
DATE; N° DI CAPI DA VALUTARE; AZIENDE / GIORNATA.

-Valutare anche i soggetti destinati all'ingrasso !

- RIMBORSI SPESE:

Al modulo di rimborso spese:

VANNO ALLEGATE LE RICEVUTE IN ORIGINALE.



Grazie per l'attenzione